

# 自然の家だより

平成31年  
2月17日

岐阜市少年自然の家（公益財団法人岐阜市教育文化振興事業団） 岐阜市山県北野2081番地  
Tel 058-229-2888 Fax 058-229-2933 Email: gishizen@he.mirai.ne.jp URL: https://gikyobun.or.jp/gishizen/

## 姿勢のよい鳥「ツグミ」

野球場の芝生で、トコトコ歩いては、背伸びをして止まる鳥を見つけました。（右の写真）

この姿勢のよい鳥は「ツグミ」といいます。  
今回は、冬に田んぼや公園の芝生などでよく見かける身近な鳥「ツグミ」を紹介します。



## 「ツグミ」のオスとメス

写真①と写真②を比べてみましょう。どちらがオスでどちらがメスでしょうか？



### オスの特徴

- ① 背中中の茶色が濃くはっきりしている
- ② 胸から腹にかけてのまだら模様が、はっきりしている

### メスの特徴

- ① 背中全体が薄い灰色をしている
- ② 胸から腹にかけてのまだら模様が、はっきりしていない

## 冬鳥の「ツグミ」

ツグミは寒い冬を越すため、秋から冬にかけてシベリア方面（ロシア）から日本に約2000kmを飛んでやってくる冬鳥です。春から夏の間は日本にいないため、鳴き声が聞こえなくなることから「口をつぐむ」という意味で「ツグミ」と呼ばれるようになったそうです。

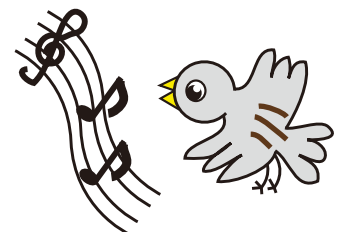


## 「ツグミ」の鳴き声は？

「ツグミ」の鳴き声は、①～③のどれでしょう？

- ① チュンチュン    ② クィクィ    ③ キョキョキョ

答えは、観察してみてくださいね！



みなさんも、春にはシベリアに帰るツグミを、ぜひ観察してくださいね。