

# 自然の家だより

平成29年  
4月23日

岐阜市少年自然の家（公益財団法人岐阜市教育文化振興事業団） 岐阜市山県北野2081番地  
Tel 058-229-2888 Fax 058-229-2933 E-mail gishizen@he.mirai.ne.jp URL <https://gikyobun.or.jp/gishizen/>

この時期、自然の家周辺には、アケビの花がたくさん咲いています。この花には匂いがあるので、風が吹くと甘い香りが周辺に漂います。

今回のだよりは、アケビの花のように、香りを楽しむことができる植物を紹介したいと思います。



アケビ 4月初旬撮影

## 岐阜ファミリーパークで見られる植物

名前 ヤマフジ



花期  
5月初旬



花の香りは  
甘いよ

名前 ウワミスズクラ



花期  
5月初旬



花は杏仁豆腐  
に似た匂い？

名前 スイカズラ



花期  
5月中旬



花の香りは甘く  
蜜も甘い？

名前 キュウリグサ



花期  
現在～5月



こんな植物もあるよ！

葉をよく揉むと…  
キュウリの匂い？

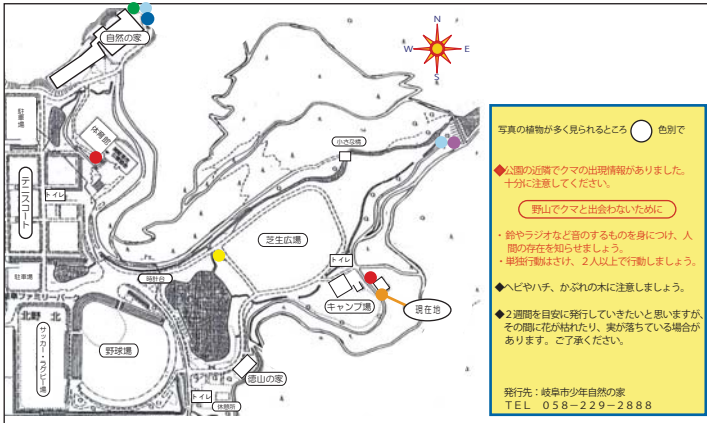
## 岐阜ファミリーパークへ探しに行こう！

自然の家では、こうした身近な自然を楽しんでいただけるように、「季節の散策マップ」を作成しています。四季折々の季節の花や実を中心に、写真と生育場所を記載していますので、植物を探しながら公園内を散策することができます。（次のページには、最新号を掲載しました。）

# 季節の散策マップ

## 季節の散策マップ242 - 6種類の植物を見つけましょう-H29,4,20

- この時期に花を咲かせていたり、実をつけていたりする植物を6つ紹介します。下の地図をヒントに見つけてください。
- 別紙メモ用紙に気づいたこと、「いくつ見つけることができたか」など記入していただければ幸いです。
- 散策後、ペグシルを元の場所へ返却してください。(マップはお持ち帰りいただいても結構です)



全体の様子	花の様子
名前(木本)	アケビ
地図の場所	
漢字で「木通」とかきます。山野に生える半常緑のり性植物です。名前の由来は、果実が熟すとぱっくりと口を開けることから「開け実」、それが転化して「アケ」といわれるようになったといわれています。果実は食べられません。	

全体の様子	花の様子
名前(木本)	オニグルミ
地図の場所	
漢字で「鬼胡桃」とかきます。山野の川沿いに生える落葉高木で庭木や建築、家具材などに利用されています。和名の由来は、堅果(けんか)の表面ではぼくを身の側に見立てた胡(くるみ)であるからといわれています。堅い実の中にある種は食べることができます。	

全体の様子	花の様子
名前(木本)	サワグルミ
地図の場所	
漢字で「沢胡桃」とかきます。山地の谷沿いなどに生える落葉高木で建築や家具材などに利用されています。和名の由来は、深流沿いに生える胡(くるみ)であるからといわれています。実の形がユニークです。	

全体の様子	花の様子
名前(草本)	ヒメオドリコソウ
地図の場所	
漢字で「姫童子草」とかきます。明治中期に発見されたといわれている、ヨーロッパ原産の経年草です。和名の由来は、花の様子が日本原産のオドリコソウに似ていること、花が小さいことからいわれています。	

全体の様子	花の様子
名前(草本)	ヤエムグラ
地図の場所	
漢字で「八重葎」とかきます。人家近くのやぶや空き地に多く生じます。和名の由来は、雑草にも生い茂る葎(ムグラ)からといわれています。本種の茎や葉には、細かい毛が生えており顔にうつつきやすい特徴があります。	

全体の様子	花の様子
名前(草本)	ムラサキケマン
地図の場所	
漢字で「紫葎草」とかきます。平地やややぶなどにとくに生える多年草です。和名の由来は、紫色の花をつける、ケマンソウの仲間であることからいわれています。葎草とは、仏壇の欄間などの装飾具のことをいいます。	

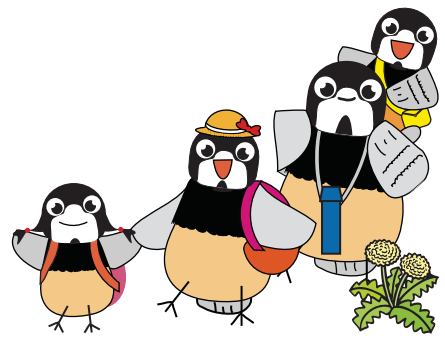
「季節の散策マップ」は、岐阜ファミリーパークキャンプ場のログハウスの前にコーナーがあります。(詳しくは下記のとおりを参照してください。)

マップは1か月に2~3回発行しており、自由にお持ち帰りいただけます。

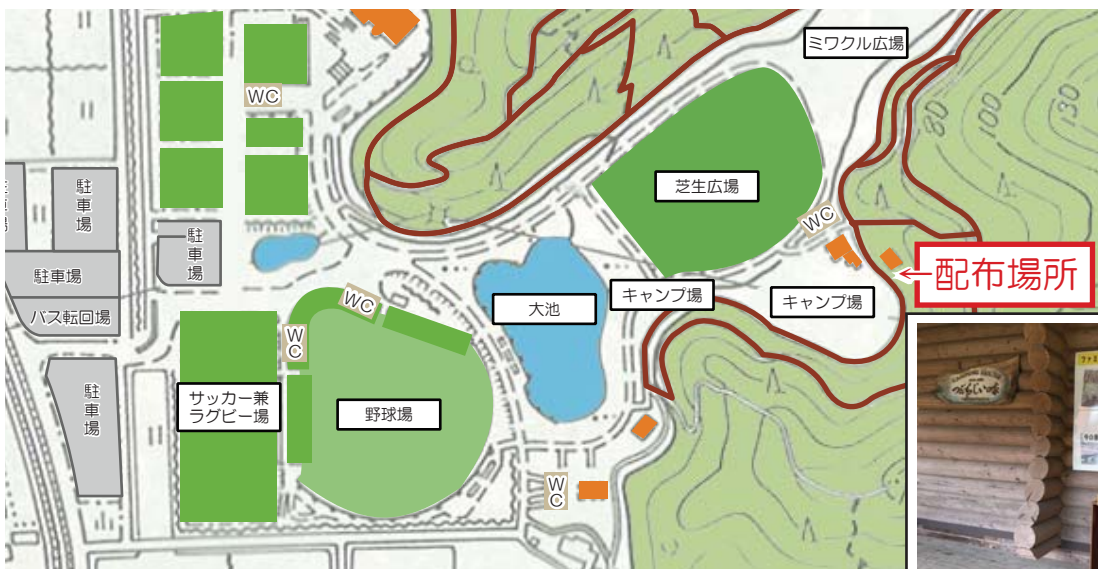
岐阜ファミリーパークに遊びにきたらぜひ「季節の散策マップ」を片手に、花や実の様子を通して「季節」を感じながら散策してみてください。

※遠足や社会見学等の、学校行事にも活用していただけます。ご利用の際は事前に岐阜市少年自然の家までご連絡ください。

連絡先 (TEL) 058-229-2888



# 季節の散策マップの配布場所



※平成29年度より、配布場所が変更になりました。