

自然の家だよ!

平成25年
6月13日

岐阜市少年自然の家（公益財団法人岐阜市教育文化振興事業団）
Tel 058-229-2888 Fax 058-229-2933 Email: gishizen@he.mirai.ne.jp

岐阜市山県北野2081番地
URL: http://www.mirai.ne.jp/~gishizen/

みなさんは、「これっくらいの♪おべんとほこに♪おにぎり♪おにぎり♪ちよいとつめて♪・・・」という歌を知っていますか？この歌の一番に、「・・・すじーのと
おったふーき♪」という歌詞が出てきますが、そのフキの自生している様子が右
の写真です。自然の家周辺では、水辺や山の斜面などに多く見られ、街中で
も河川の土手や用水路の周辺などで目にすることがあります。

フキは、大きな丸い葉と長い柄が特徴です。今回のたよりは、その特徴を活か
した「フキのコップ作り」を紹介したいと思います。

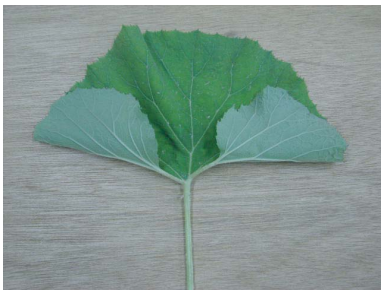


早春に見られる
フキの若い花茎
がフキ/トウ

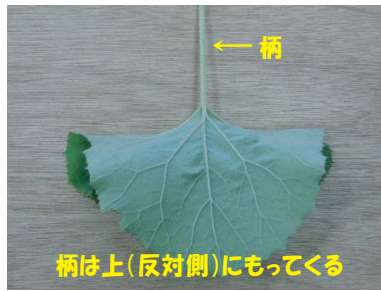


フキのコップ作り

① 葉の両側の部分を折る



② 葉を裏返す



③ 柄を手前にもってくる



④ 葉のふちをたたむ



⑤ 柄の皮を2本むく



⑥ むいた2本の皮で結ぶ



完成！試してみよう！



出来上がったら、水がこぼれないか、試してみよう。

お友達と一緒に作って、誰のコップが一番たくさん水が入るか、競争するのもきっと楽しいと思います。

水を飲む場合は、きれいに洗ったフキで作りましょう。