

主催事業新聞



発行日：4月25日(日)
Vol. 1

ファミリアDAY

不思議発見！ピクニック編

四月十二日(日)、岐阜市少年自然の家で「ファミリアDAY」不思議発見！ピクニック編を開催しました。当日は、17家族66名のみなさんが参加しました。

この催しは、「今日を、家族の自然体験記念日にしませんか？」をテーマに、春の自然を味わいながら、クイズやゲームに挑戦する、日帰りの活動です。



タンポポの輪投げゲーム！

◆自然散策◆

最初の活動は、岐阜ファミリアパーク内の自然散策です。春の自然を味わいに出発しました。

◆ヨモギで三色団子に色を塗ろう◆

ヨモギは、田んぼの畦や草地などで見られる野草で、食用としても利用されています。今回は、若葉を使って三色団子のイラストに色を塗りました。緑色に塗った部分のにおいを嗅ぐと、ヨモギ特有の良い香りがしました。まるで本物の団子のような出来に、お母さんもビックリ驚いていました。



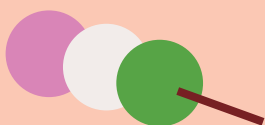
群生するヨモギ！



一生懸命になって色塗りをしたよ！



三色団子の完成にお母さんもビックリ！



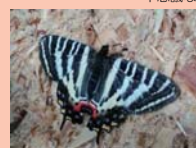
◆え、これが花なの？◆

「春の女神」として知られている「ギフチヨウ」ですが、その幼虫の食草は何か、皆さんは知っていますか？

岐阜ファミリアパークでは、食草の1つ「ヒメカンアオイ」を見ることが出来ます。この植物は、だいたい3月の下旬頃から花を咲かせるのですが、タンポポやスミシシなどの花と比べて、大きく姿が異なります。地面をよく見てみると、濃い紫色をした壺のような形の花(写真)が顔を出すように咲いています。3つに分かれている部分は「がく片」といい、花びらは退化してありません。子どもたちは、「えっ！これが、花なの？」と所員に訪ねていました。



不思議な形のお花だね！



春の女神 ギフチヨウ



ヒメカンアオイの花

◆ぐらぐらゲーム◆

メタセコイアの実を使って遊びました。たくさん落ちている実を拾って、ぐらぐらゲームに挑戦です。安定しない台の上にくっつた実を乗せることができるでしょうか！制限時間を決めて家族内で対戦です！大人も子どもに負けず劣らずの真剣な顔つきで楽しんでいました。



家族のみんなで真剣勝負！



結果を取りまとめるのは、お母さん！

◆参加者のみなさんから…◆

参加した家族からは、「何気なく見過ごしてきた草花をじっくり見直すことができました。」「草花を使っていたいろいろな遊びができて親子とも楽しかったです。」など、たくさんうれしいご意見をいただきました。次回のファミリアDAYは、9月6日(日)と、13日(日)に「ファミリアDAY」火おこしに挑戦！野外炊事編」を予定しております。火おこしでおこした火を使って、お風呂飯を作ります。皆さんの参加をお待ちしております。



「ファミリアDAY」火おこしに挑戦！野外炊事編」昨年度の様子