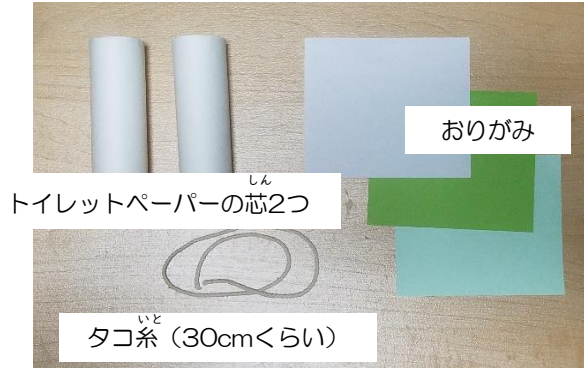


ひよっこり人形作り

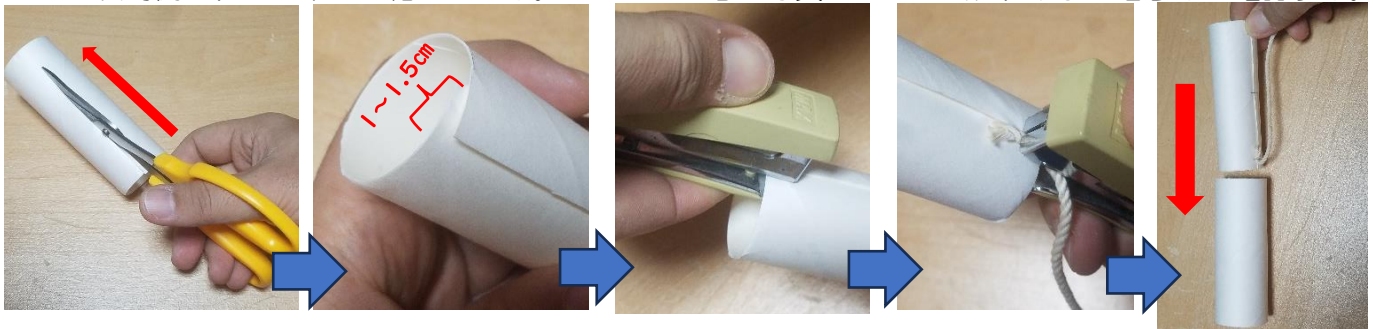
<材料>



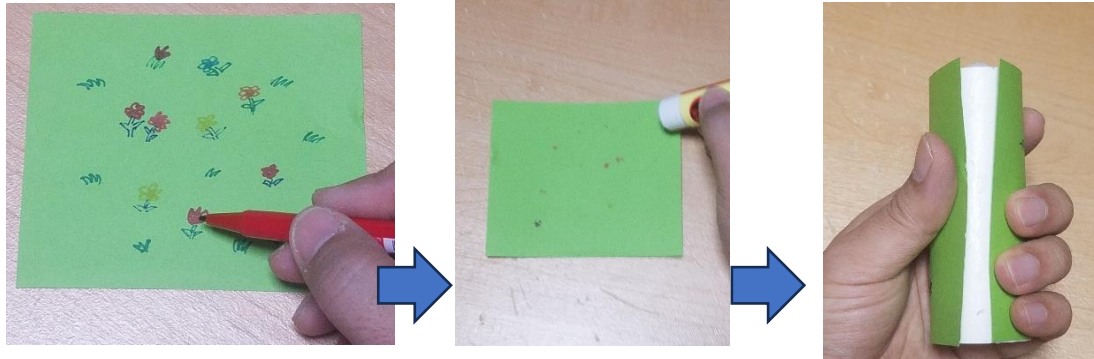
<道具>



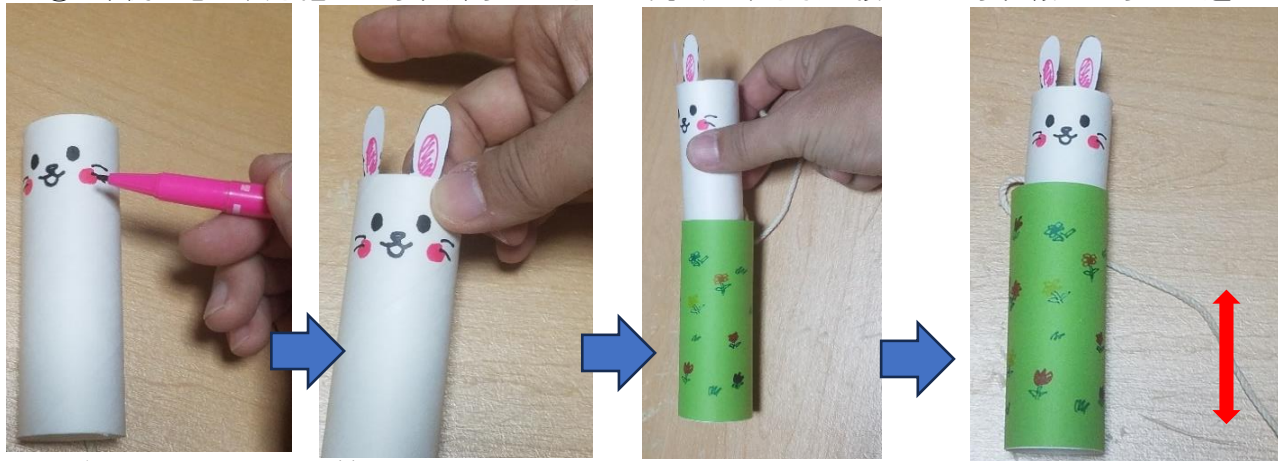
- ① トイレットペーパーの芯の一つを半分に切り、1cm~1.5cm程度重ねて、ホチキスでとめる。
反対側は、タコ糸も一緒にとめる。もう一つの芯に写真のように入れ、下まで落ちるか確認する。



- ② 色紙に絵をかき、のりをつけて外側の芯に巻き付けて貼る。
※入れる向きに注意



- ③ 中側の芯に絵を描いたり、飾りつけをして完成！糸を引っ張ったり、緩めたりして遊んでね！



※糸がついてないほうが上だよ！

※いろいろ工夫してみてくださいね！